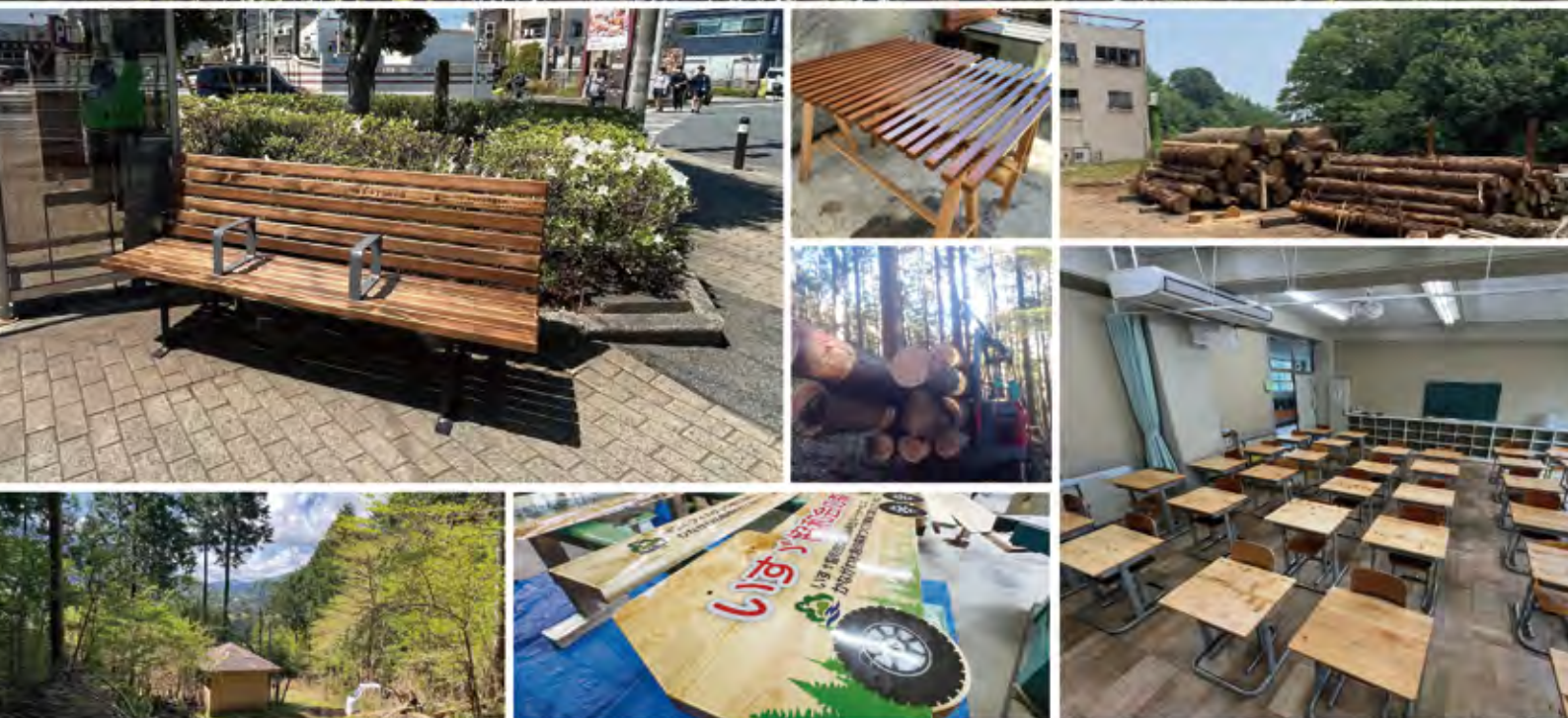




神奈川県産 木材 利活用製品カタログ 2023-01



市場流通材だけでなく 市町村の身近な木材が使えます。

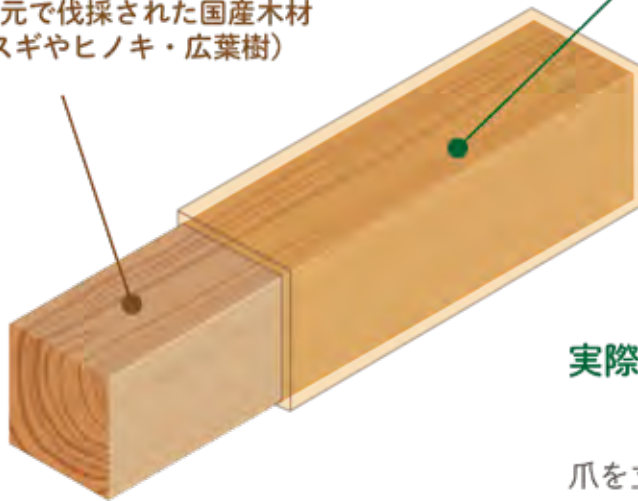
地元の伐採木材例えば、市・町有林の伐採木材、公園緑地の森林整備により発生した木材など受入れて製材し製品化いたします。材種により可否がございますので、お気軽にご相談ください。



地元の伐採木材に他に無い付加価値をプラス。 腐らず、色が変わらず、大理石の硬さにします。

無機有機ハイブリッド高硬度施工

地元で伐採された国産木材
(スギやヒノキ・広葉樹)



01 硬さ

爪を立てても傷付きにくい
大理石程度の硬さ

02 色合い

キセノンウェザーテストで
5000時間耐性。実際の日光
下で約10年相当。

03 腐れ

六面施工ならば水分侵入を
シャットアウト。カビや
腐朽菌はほぼ発生しません。

実際の塗膜層 約 1.5mm

塗膜は厚く硬いため
爪を立てても傷が入りづらく
塗膜から水分は一切染み込みません



促進耐候性試験 (キセノンウェザー試験) 5,000時間 (屋外10年相当)

無機系と有機系の複合塗料を特殊技法で塗装することにより、屋外の厳しい環境でも初期設置状態を長期間可能にする新しい木材改質技術です。腐らない木材と謳われる従来施工は全国に多くありますが、初期設置の状態を長期維持できる木材は多くありません。

	0時間	1,000時間	2,000時間	3,000時間	4,000時間	5,000時間
当社 無機ハイブリッド塗膜						
無機含浸 + 無機塗膜						
無機塗膜						

入れ替え等で使わなくなった 木製品は捨てず利活用します。

入替えで古くなった既設のベンチや学校机など木製品は、ゴミとして処分しません。ウッドチップやバイオマス燃料として利活用をいたします。



神奈川県産木材 学校机天板



神奈川県箱根町産ヒノキ材
3枚幅接ぎ旧JISサイズ



地場産木材にて幅接ぎで製作致します。無機有機ハイブリッド高硬度塗膜はいたずら書きや傷がととも着きやすく、綺麗なままご使用いただけます。

厚生労働省による室内空气中化学物質の室内濃度指針値にある、一定以上が有毒である揮発性有機化合物は一切使用しておらず安全です。

設計価格	オープン価格
サイズ	W650×D450 新旧JIS・特注サイズ可能
仕様	地場産スギまたはヒノキ材 トップコートF☆☆☆☆認定

木部カラー
選べます



木部への彫刻加工・印刷加工も可能



価格はサイズにより変わります、ご相談ください

☆使用する木材産地の指定はご相談ください。
☆既設天板への高硬度塗膜施工のみも可能です。

神奈川県厚木市第二小学校
厚木産ヒノキ材（厚木市森林組合支給）



■天板サイズはご希望に合わせて

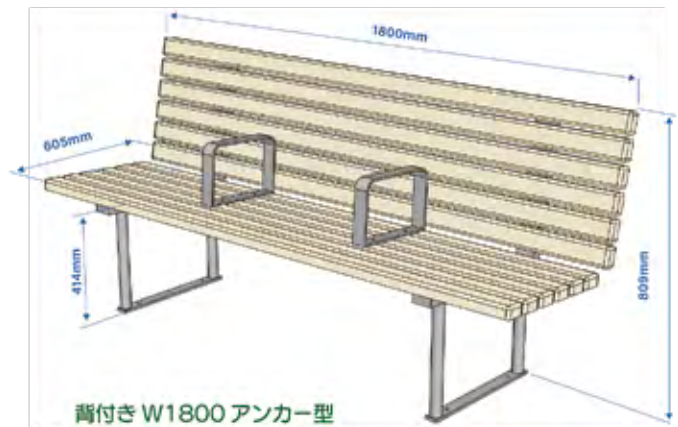
製作する天板すべてオーダーメイドのため、ご要望のサイズにて製作致します。タブレット落下防止など大きなサイズも製作可能です。

■天板交換取付けについて

天板の交換作業を承りますのでご相談ください。
交換した後の古い天板の回収も承ります。廃棄はせずウッドチップや別製品へのリサイクル・アップサイクルにて活用いたします。



神奈川県産 無垢木材屋外ベンチ



背付き W1800 アンカー型

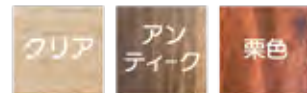
背付き W1800 据置型
カラー：アンティーク

設計価格	固定型 285,000 円 (税込) ※送料・基礎工事費別途
サイズ	W1800×D605×H809
仕様	木部：地場産スギまたはヒノキ材 重量：約 36kg (天然木のためおおよそとなります)

家具デザイナー小松祐介氏監修による完全オリジナルベンチ。
座り心地と景観デザイン性を両立させました。
地場産木材を活用した木部は、無機有機ハイブリッド高硬度塗膜を施しているため、軽く拭けば綺麗になる高防汚性でメンテナンスはほぼ不要です。

オプション

木部カラー
選べます



木部への彫刻加工・印刷加工も可能



価格はサイズにより変わります、ご相談ください

寝転び防止用肘掛け
2個1組
13,000 円 (税込)
※カラーは黒になります



川崎市まちづくり局交通政策室納品 市営バス停各所
箱根町仙石原産 ヒノキ使用



レーザー彫刻加工



神奈川県産木材 修繕用木部材



設置後、何年も経ち老朽化した公園設備の木部を、地場産木材を活用し製作して、入替え交換いたします。

無機有機ハイブリッド塗膜施工により、高耐久性、高撥水性、防汚性、防退色、ササクレ防止の効果が長期にわたり劣化を防ぎます。

木部カラー
選べます



木部への彫刻加工・印刷加工も可能



BEFORE



AFTER





神奈川県松田町やどりぎ水源林
森林再生パートナー看板

設計価格	オープン価格
サイズ	H400×W1800×D45 (写真看板の場合)
仕様	板材：地場産スギ・ヒノキ材、広葉樹 柱：地場産または国産ヒノキ 製作可能最大サイズ：H400×W2300×D45

木部カラー
選べます



LED特殊印刷技術によってデザインデータを木部へ直接印刷が可能となりました。複雑なデザインであっても木部へ印刷が出来ます。

この印刷上に無機有機ハイブリッド高硬度塗膜を施工するため、長期にわたり印刷と木部がきれいな状態で保たれます。

製作範囲内であればどのようなサイズでも製作可能です。



高耐久看板の製作工程

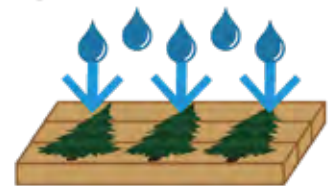
① 地場産木材で
ご希望のサイズに製作



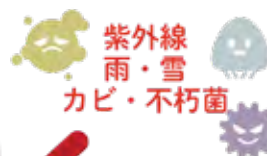
② 木材へ特殊印刷
デザインはパソコンで
自由に製作可能



③ 無機有機ハイブリッド塗膜施工



④ 組立して設置



- ✔ 木部に直接印刷可能
- ✔ 変色しない
- ✔ 腐らない
- ✔ 室内でも使える
- ✔ 高い安全性

長期で
キレイな看板に!



神奈川県産木材 木製 四阿／シャルター

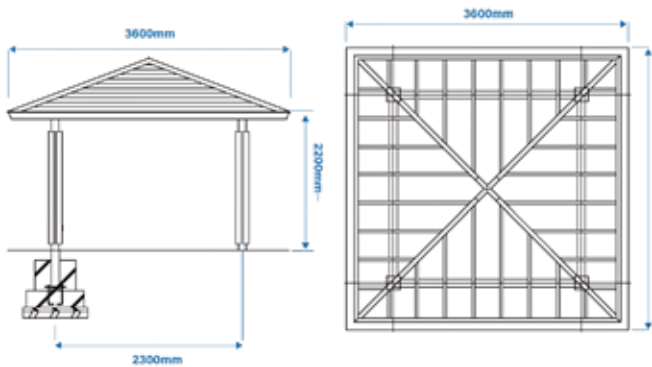


高知県高知城丸ノ内緑地
高知県産土佐材(杉材)使用

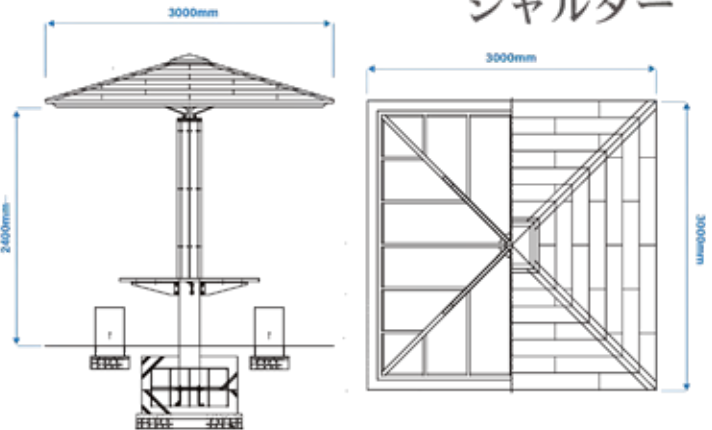


高知県高知城丸ノ内緑地

四阿



シャルター



設計価格	オープン価格 (緑台除く)
サイズ	W3600×D3600×H2200(軒先)
仕様	木部：地場産スギまたはヒノキ材 ※野地板は国産杉合板となります。 屋根：アルミまたはガルバリウム

設計価格	オープン価格
サイズ	W3000×D3000×H2400(軒先)
仕様	木部：地場産スギまたはヒノキ材 ※野地板は国産杉合板となります。 屋根：アルミまたはガルバリウム



水を弾き木部に染み込みません



高知県産土佐材(杉)使用



高知県産土佐材(杉)使用





製造・問い合わせ

有限会社 創林
〒250-0131
神奈川県南足柄市内山 1551
TEL: 0465-44-4023
FAX: 0465-73-3634
担当: 090-4459-3358 (片岡)

販売・問合せ

株式会社 齋藤商会
〒250-0131
神奈川県大和市桜森 3-10-9
TEL: 046-263-4802
FAX: 046-263-7553